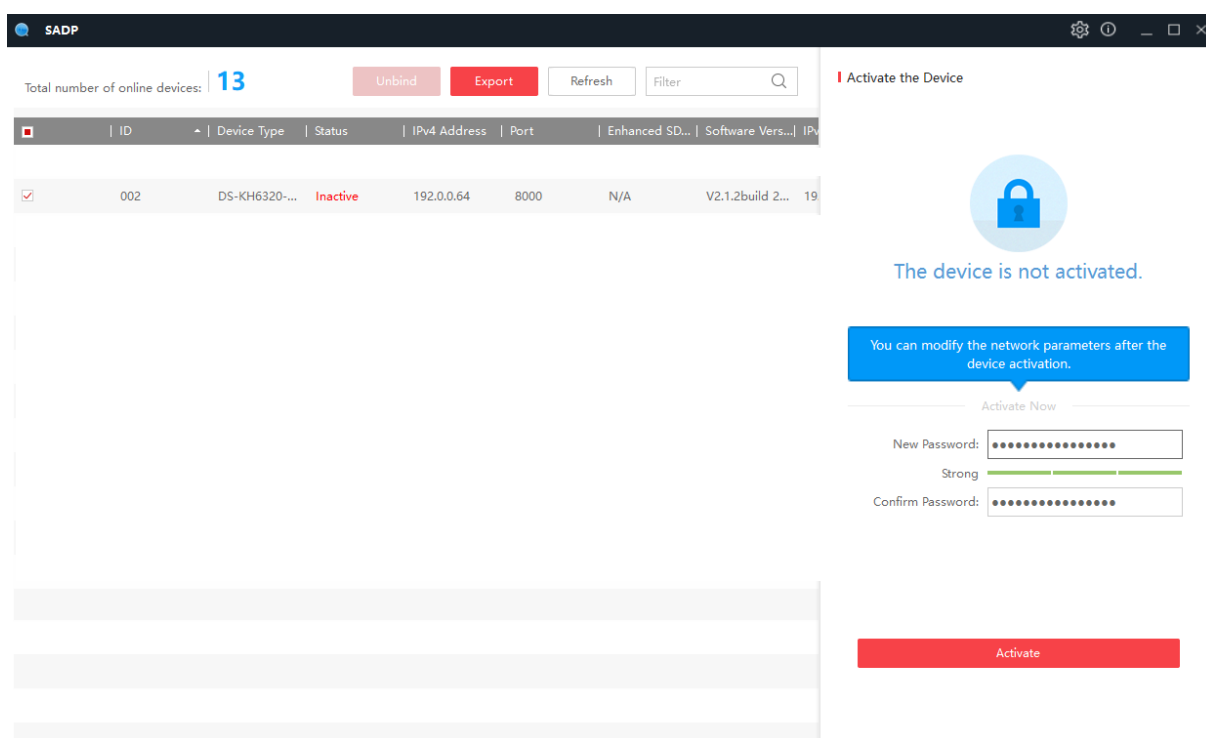


# Inicjalizacja i uruchomienie jednorodzinnego zestawu wideo-domofonowego Hikvision IP

## 1. Inicjalizacja urządzenia.

Zalecane użycie programu SADP w najnowszej wersji.

W oknie programu zaznaczamy wybrane urządzenie (kwadracik z lewej strony), a następnie uzupełniamy pola New Password (Nowe hasło), oraz Confirm Password (jeszcze raz to samo hasło, dla potwierdzenia). Następnie klikamy Activate (aktywacja urządzenia).

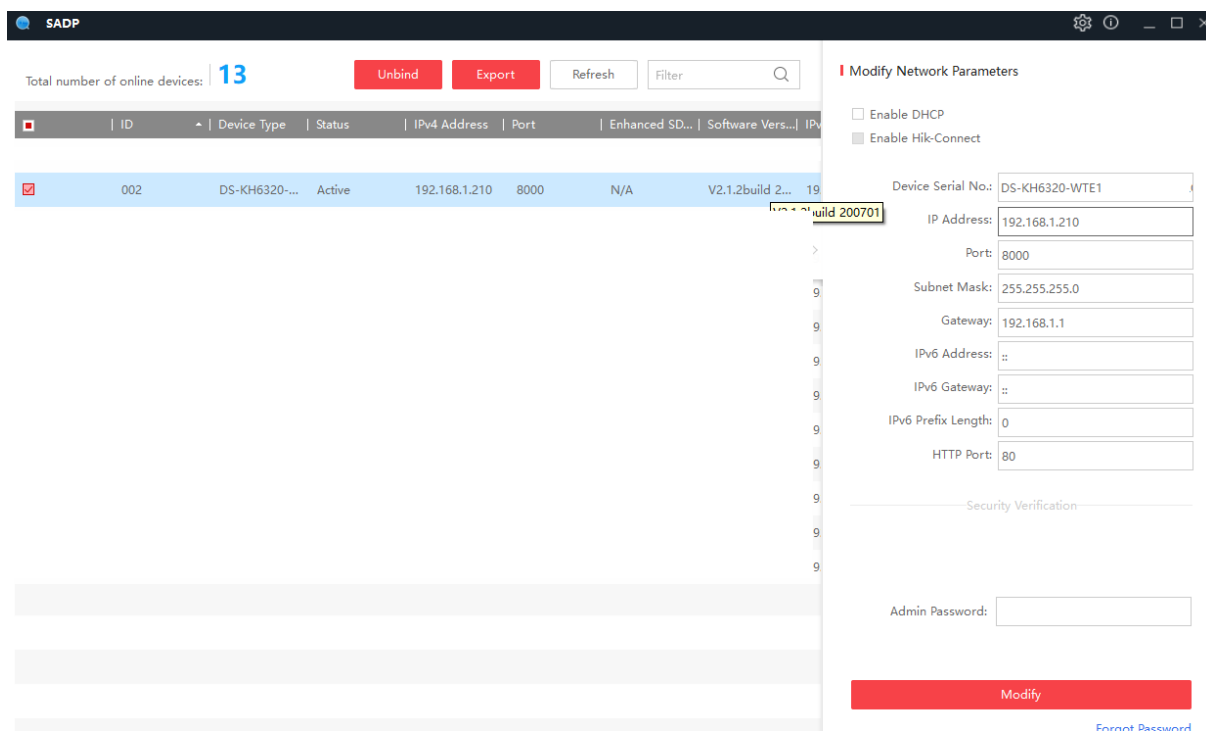


Po aktywacji uzyskujemy dostęp do ustawień sieciowych, które pozwalają na zmianę adresacji IP urządzenia.

Opcja pierwsza to DHCP\* – pozwala na automatyczne pobranie adresacji z naszego routera, jeśli nie mamy pewności jakie adresy są prawidłowe to można uruchomić DHCP\*.

Opcja druga to ręczne wpisanie wartości. Można też włączyć na chwilę DHCP\*, a następnie przypisać wartości na stałe i wyłączyć DHCP\* (tak aby urządzenie zawsze miało taki sam adres w naszej sieci – jest to zalecane).

Aby zapisać ustawienia należy wprowadzić hasło w polu Admin Password (jest to hasło podawane podczas inicjalizacji), a następnie kliknąć Modify. Po chwili adresacja zostanie zmieniona.



The screenshot shows the SADP web interface. On the left, there is a table of online devices with columns for ID, Device Type, Status, IPv4 Address, Port, Enhanced SD..., and Software Vers... The table shows one device with ID 002, Device Type DS-KH6320..., Status Active, IPv4 Address 192.168.1.210, Port 8000, Enhanced SD... N/A, and Software Vers... V2.1.2build 200701. On the right, there is a 'Modify Network Parameters' form with fields for Device Serial No., IP Address, Port, Subnet Mask, Gateway, IPv6 Address, IPv6 Gateway, IPv6 Prefix Length, HTTP Port, and Admin Password. The 'Modify' button is highlighted in red.

\*Zdarza się, że przy aktywacji DHCP program SADP zwraca komunikat „Timed Out”, który wygląda jak błąd, w takim przypadku należy użyć przycisku Refresh by ponownie wyszukać urządzenie – powinno mieć już nowy adres IP.

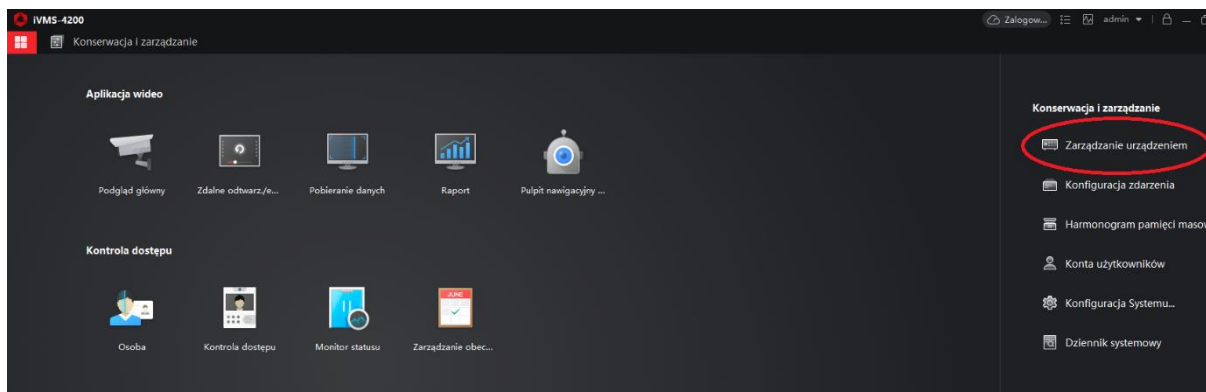
Po aktywacji wszystkich monitorów i stacji bramowych można przejść do punktu numer 2.

Programu nie wyłączamy, warto mieć pod ręką adresy IP naszych urządzeń.

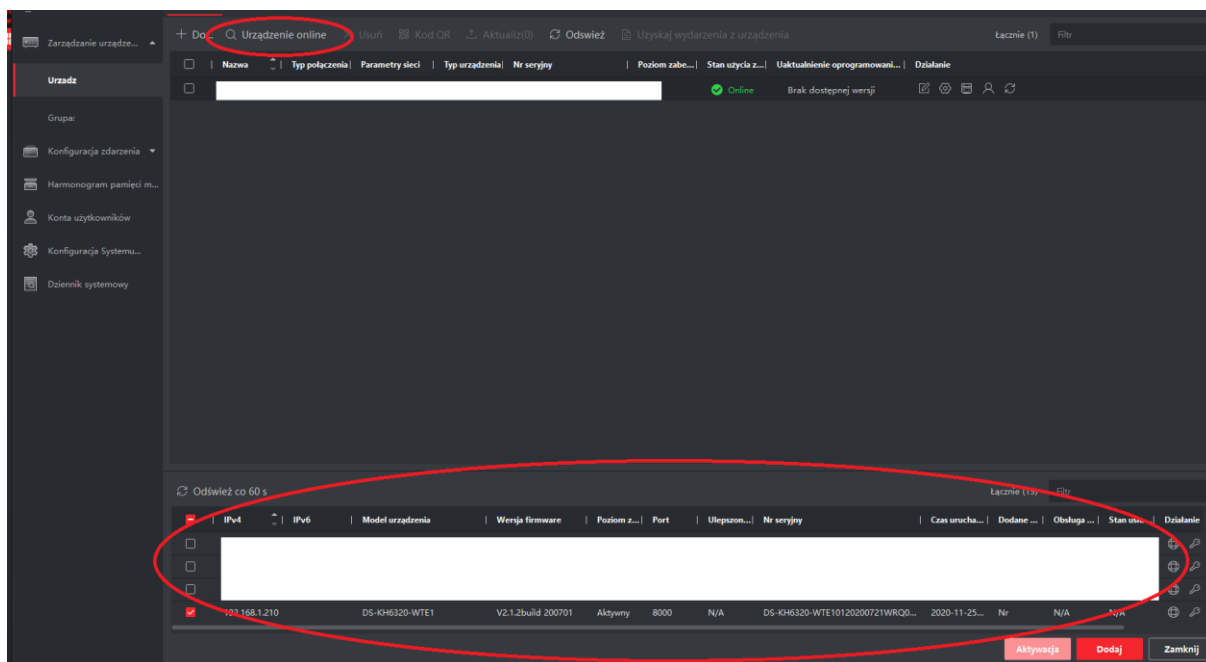
## 2. Powiązanie stacji bramowej z monitorem głównym

Zalecane użycie programu iVMS4200 w najnowszej wersji.

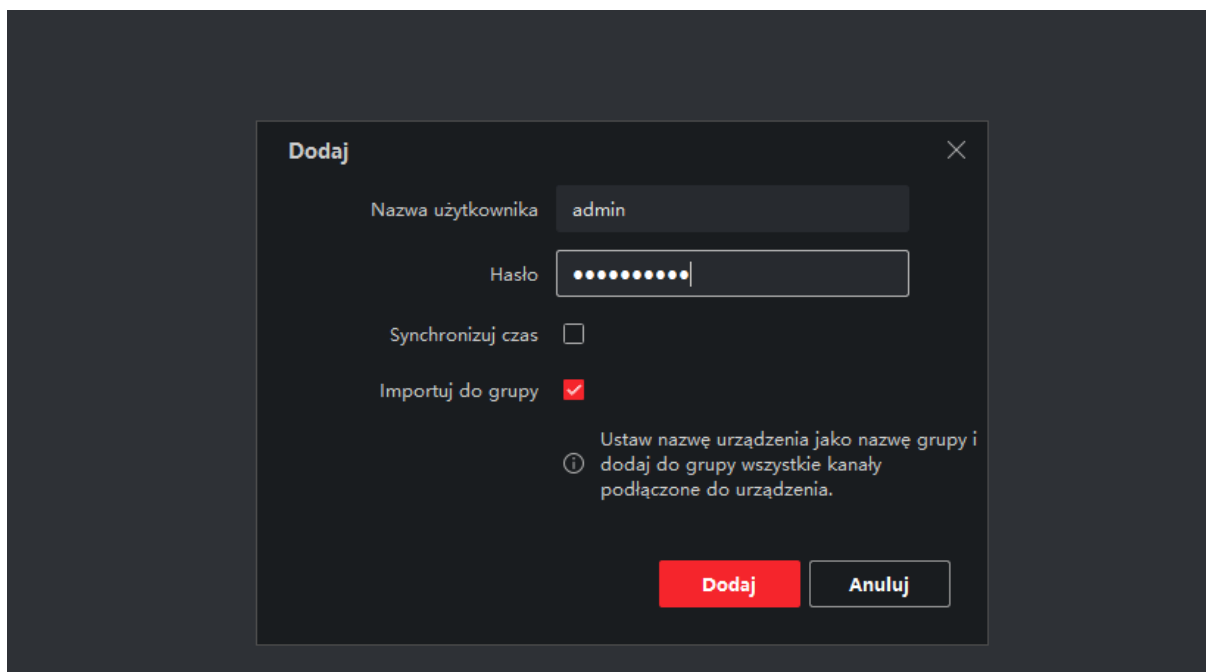
1. Na początku dodajemy urządzenia do listy urządzeń programu iVMS4200, aby przejść do listy wybieramy „Zarządzanie urządzeniem”:



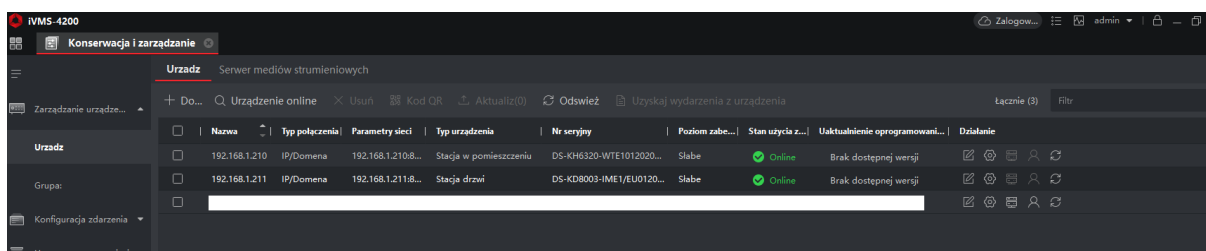
Następnie wyszukujemy urządzenia klikając „Urządzenie online”, po wyszukaniu lista pojawi się na dole ekranu. Zaznaczamy wybrane pozycje (jedną lub kilka, jeśli wiemy, że hasła są takie same i chcemy dodać wszystko na raz):



Na ekranie dodawania podajemy Nazwę użytkownika (domyślnie jest to admin), a następnie Hasło (podawane podczas inicjalizacji):



Urządzenia powinny zostać pomyślnie dodane do iVMS.

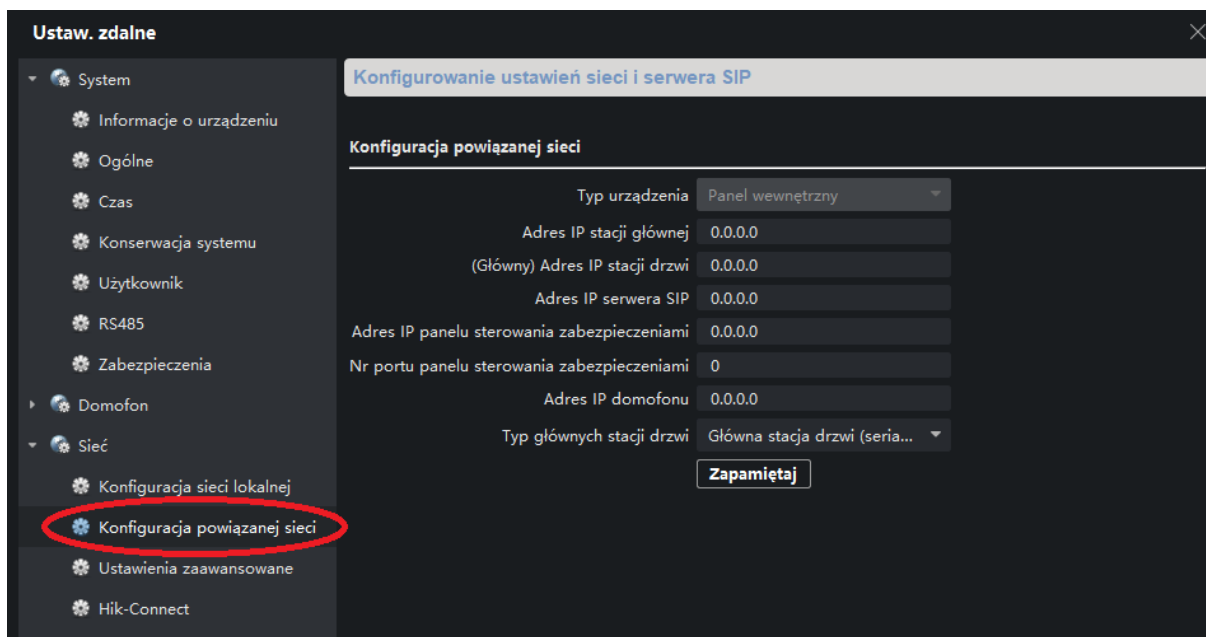


## 2. Powiązanie stacji z monitorem głównym.

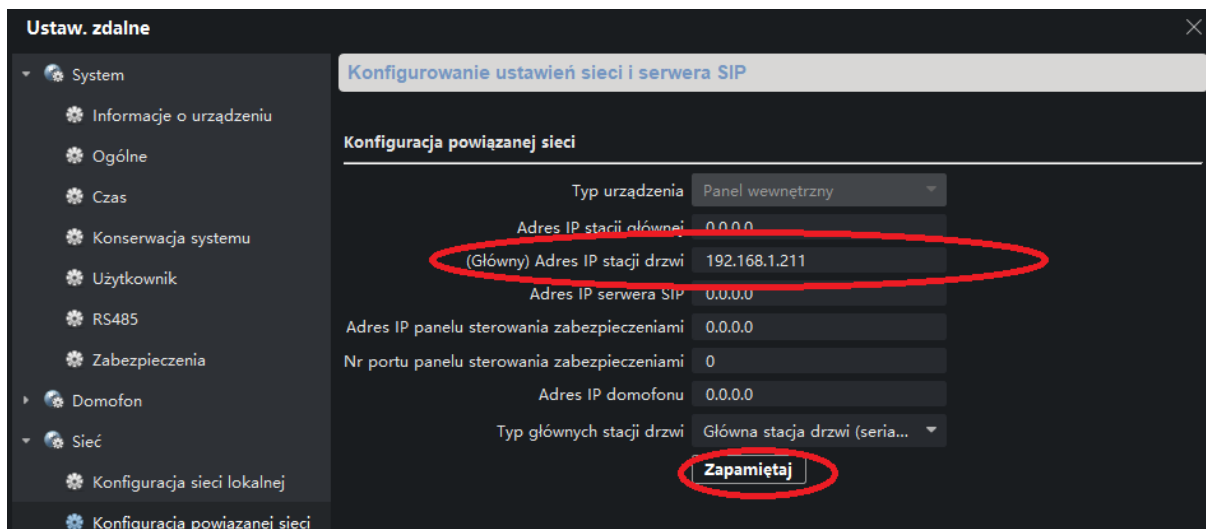
Przechodzimy do ustawień monitora, aby wejść do ustawień używamy ikony:



Następnie do zakładki „Sieć” a dalej konfiguracja powiązanej sieci:



Do powiązania stacji zewnętrznej z monitorem uzupełniamy pole „(Główny) Adres IP stacji drzwi). W pole wpisujemy adres IP naszej stacji bramowej i klikamy Zapamiętaj.



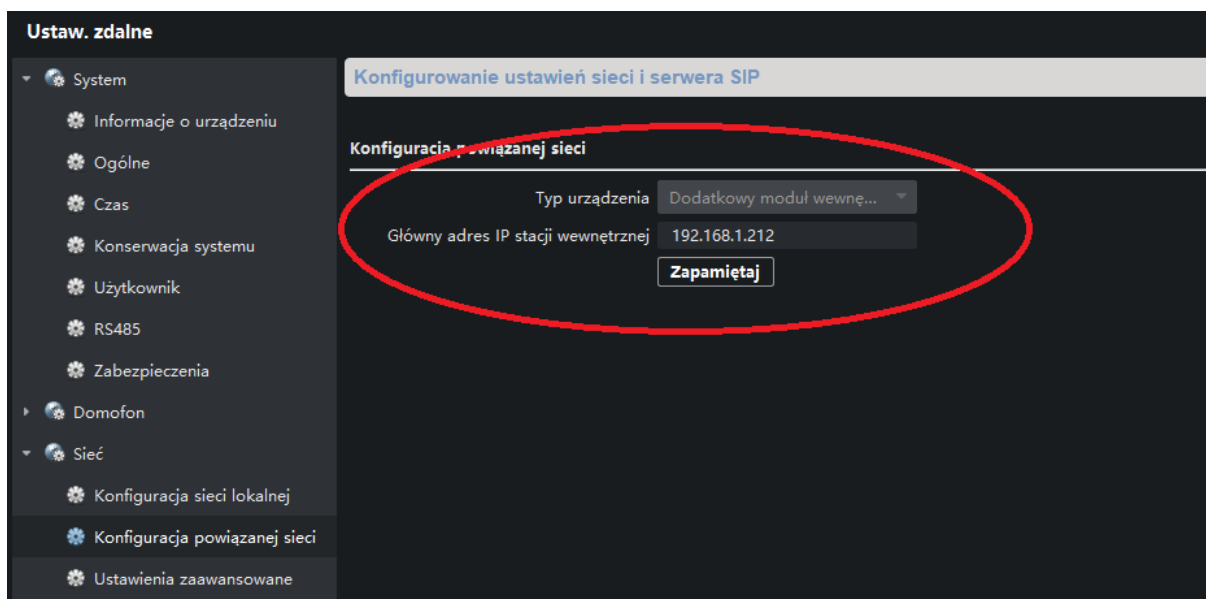
Od teraz kliknięcie przycisku dzwonka powinno wywołać połączenie na monitorze.

### 3. Monitory dodatkowe

Monitor dodatkowy najłatwiej jest ustawić zmieniając parametr w menu samego monitora.

Ustawienia > Więcej (trzecia ikonka po prawej stronie) > Konfiguracja > Wpisujemy Hasło > Rodzaj Monitora > Zmieniamy na dodatkowy.

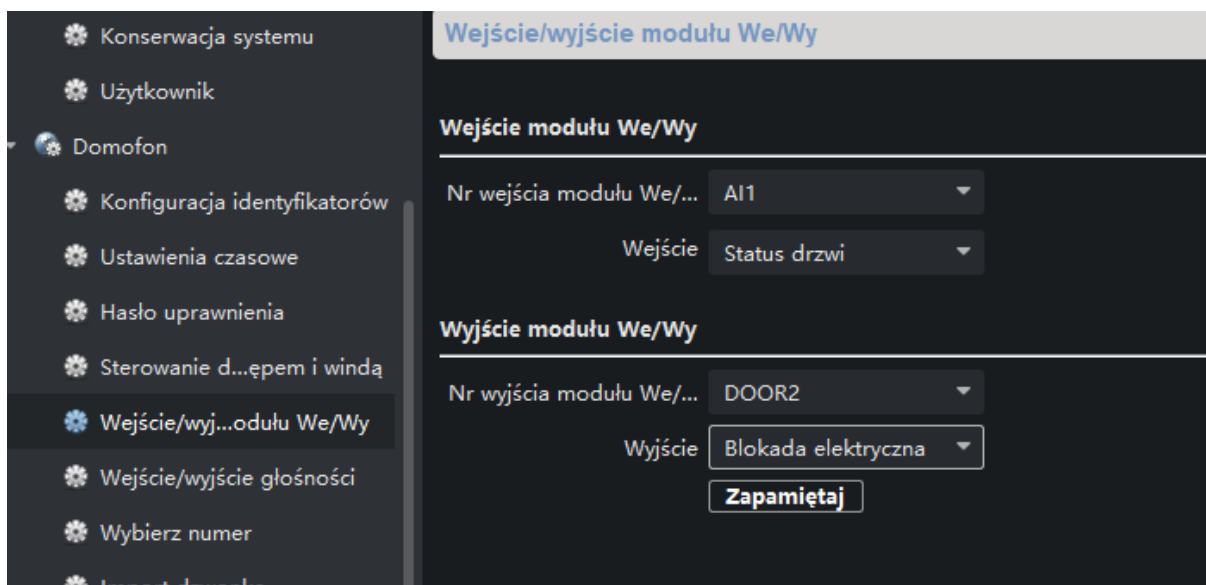
Następnie w ustawieniach iVMS tego monitora podajemy adres IP monitora głównego i klikamy „Zapamiętaj”.



Od teraz przy naciśnięciu dzwonka na raz usłyszymy już dwa monitory.

#### 4. Funkcja drugiego przejścia (wybrane modele)

W ustawieniach stacji bramowej w iVMS przechodzimy do ustawienia Wejście/wyjście modułu We/Wy i zmieniamy ustawienie dla opcji DOOR2 np. na blokada elektryczna. Następnie klikamy „Zapamiętaj”.



Od teraz przy odbieraniu połączenia na monitorach i aplikacji pojawi się opcja otwarcia drugiego przejścia.

#### 5. Zmiana języka komunikatów na polski

Aby zmienić język komunikatów można przejść do menu Konserwacja systemu, a następnie zmienić język i zapamiętać ustawienie. Urządzenie uruchomi się ponownie, a po restarcie język zostanie zmieniony.

