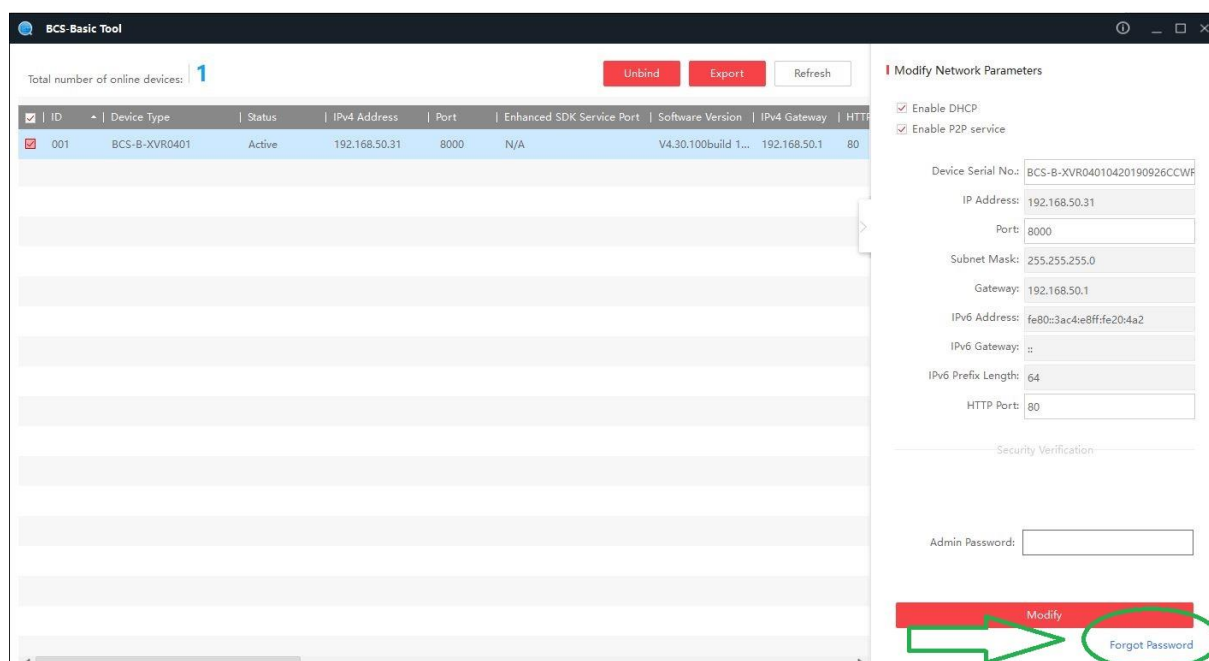


Procedury przywracania hasła administratora w urządzeniach BCS BASIC

1) Proszę pobrać i zainstalować na komputerze oprogramowanie BCS Basic-Tool
ftp://ftp.bscctv.pl/OPROGRAMOWANIE/BCS_Basic/BCS-Basic%20Tool.exe

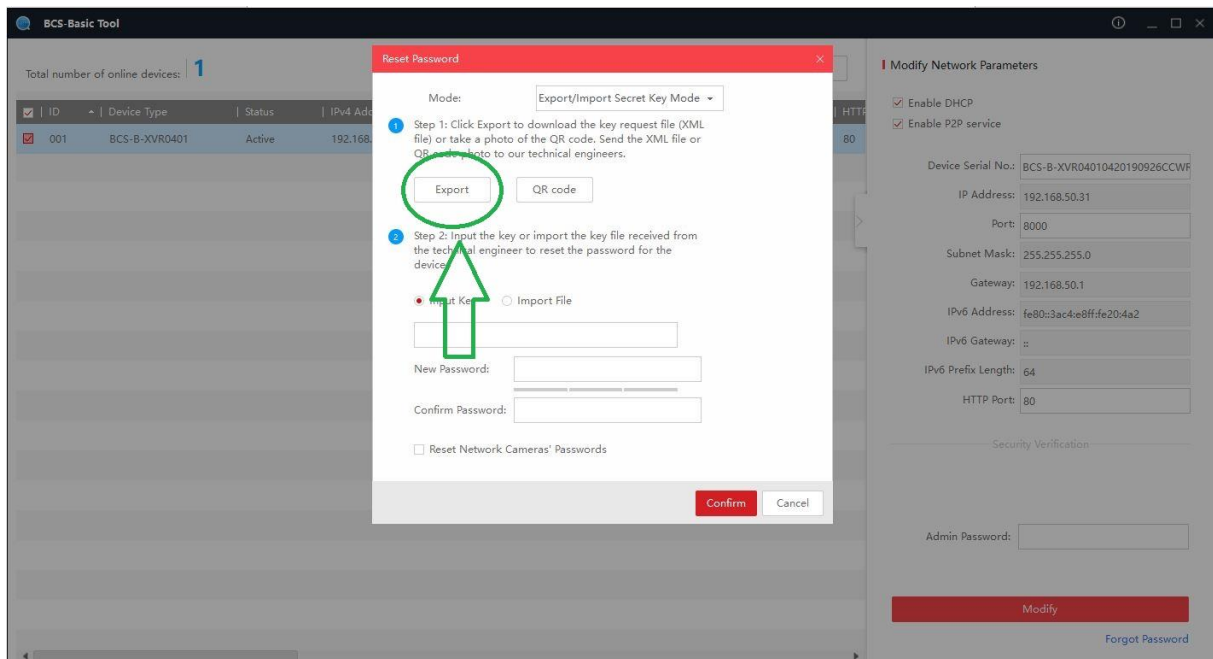
2) Włączyć komputer do sieci, w której znajdują się urządzenia i uruchomić program BCS Basci-Tool w trybie administratora.

3) Zaznaczyć urządzenie i kliknąć przycisk Forgot Password.



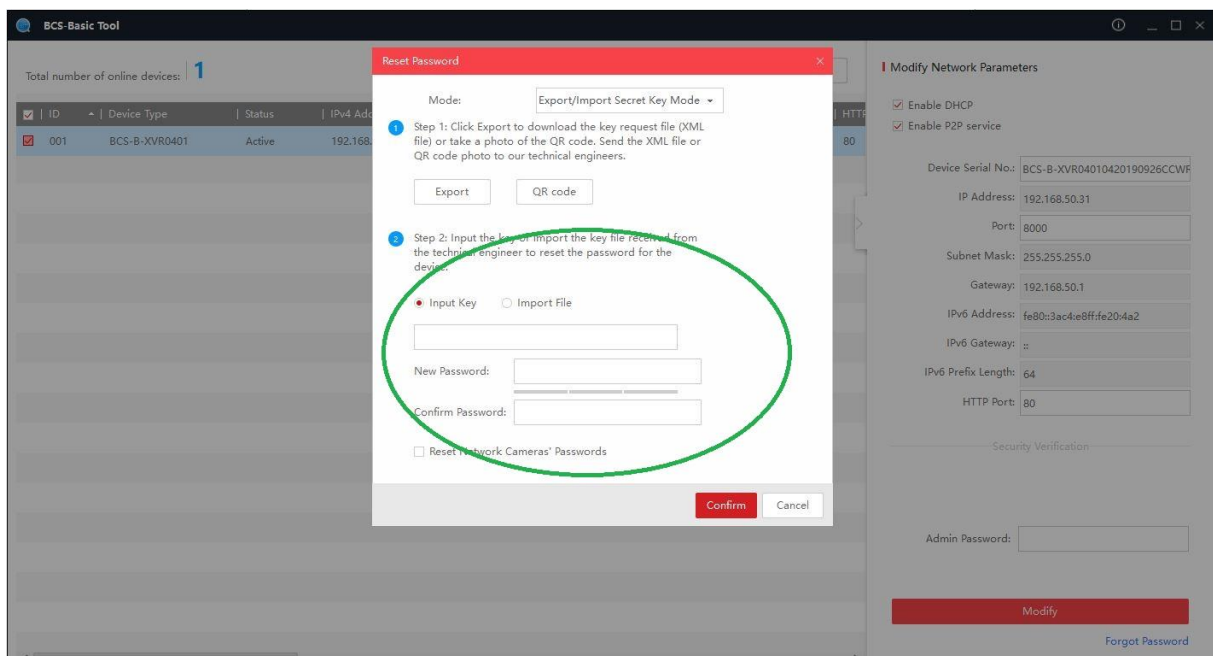
4) Kliknij przycisk Export i wybierz katalog, w którym ma być zapisany plik przywracania hasła.

UWAGA: po zapisaniu pliku przywracania hasła nie można wyłączyć urządzenia, w przeciwnym wypadku plik traci ważność!



5) Prośbę o przywrócenie hasła z załączonym plikiem należy wysłać na adres pomoc@bcscctv.pl

6) Otrzymany zwrotnie plik *.xml należy wskazać przy pomocy przycisku z ikoną katalogu.



7) Po wskazaniu pliku należy ustalić nowe hasło