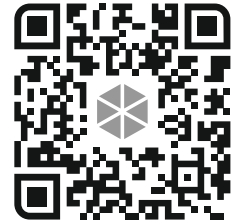




Skrócona instrukcja instalacji

Pełna instrukcja dostępna jest na stronie www.satel.pl. Zeskanuj kod QR, aby przejść na naszą stronę internetową i pobrać instrukcję.



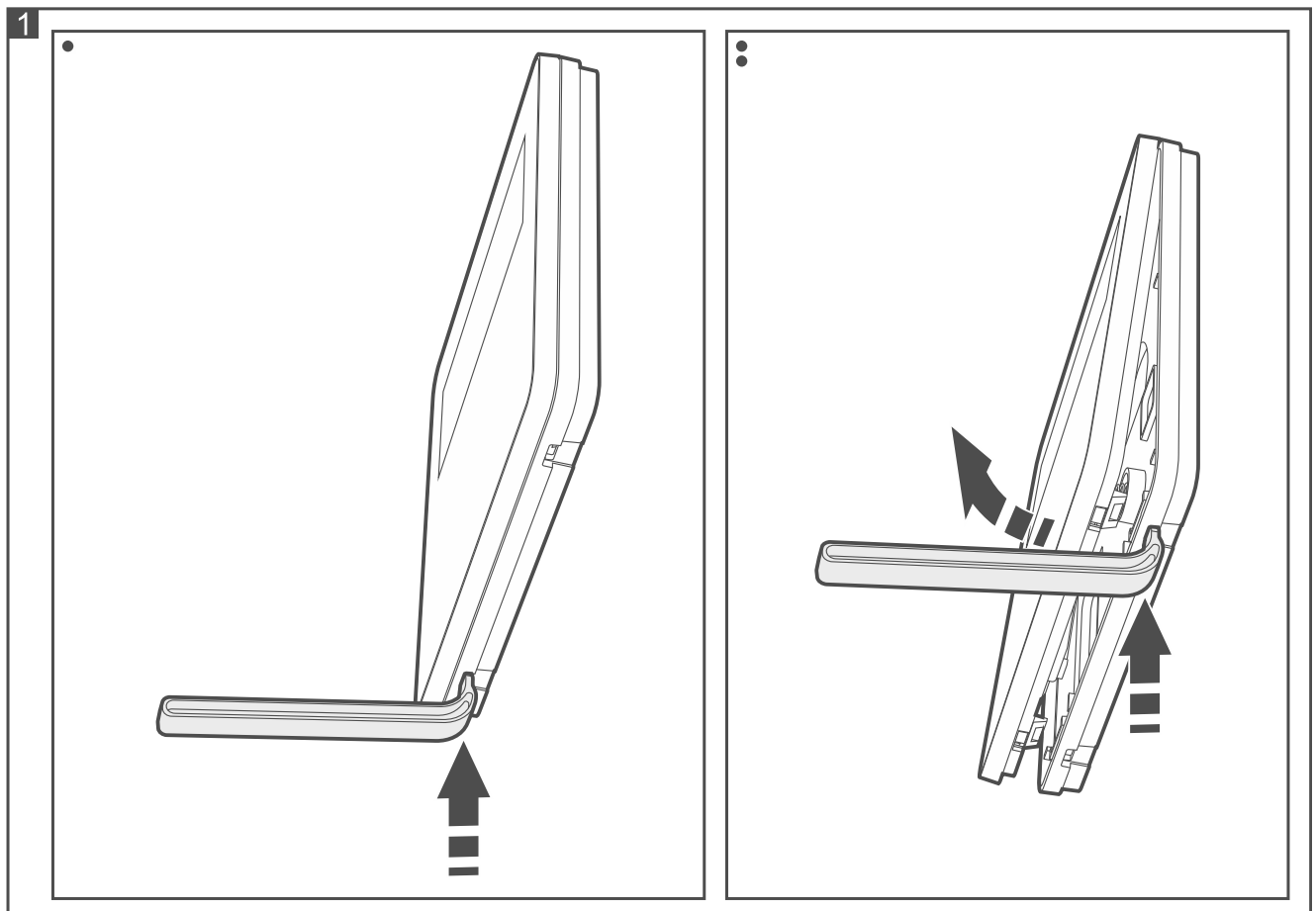
Urządzenie powinno być instalowane przez wykwalifikowanych specjalistów.

Wprowadzanie w urządzeniu jakichkolwiek modyfikacji, które nie są autoryzowane przez producenta, lub dokonywanie samodzielnych napraw skutkuje utratą uprawnień wynikających z gwarancji.

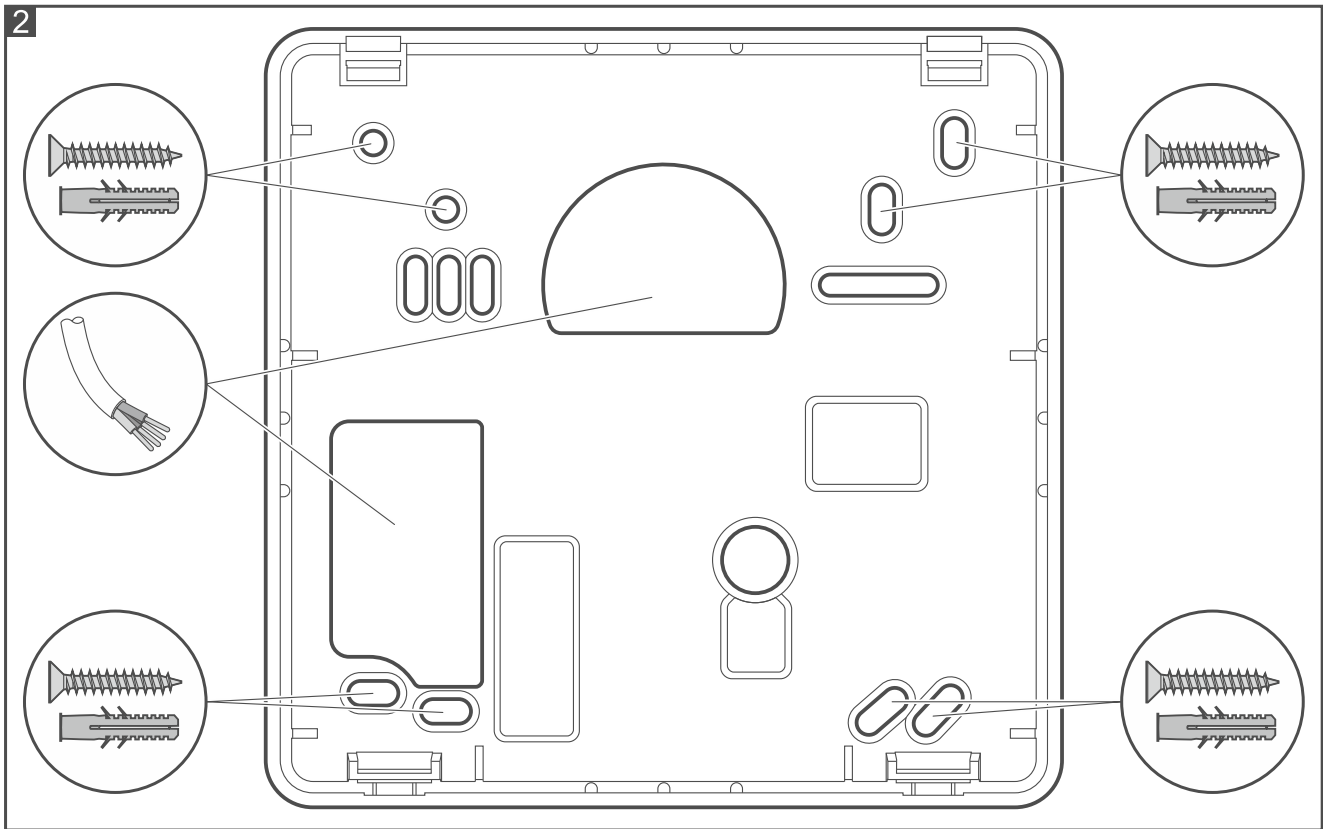
Wszystkie połączenia elektryczne należy wykonywać przy wyłączonym zasilaniu.

Manipulator przeznaczony jest do montażu wewnątrz pomieszczeń. Miejsce montażu powinno umożliwiać łatwy i wygodny dostęp użytkownikom systemu.

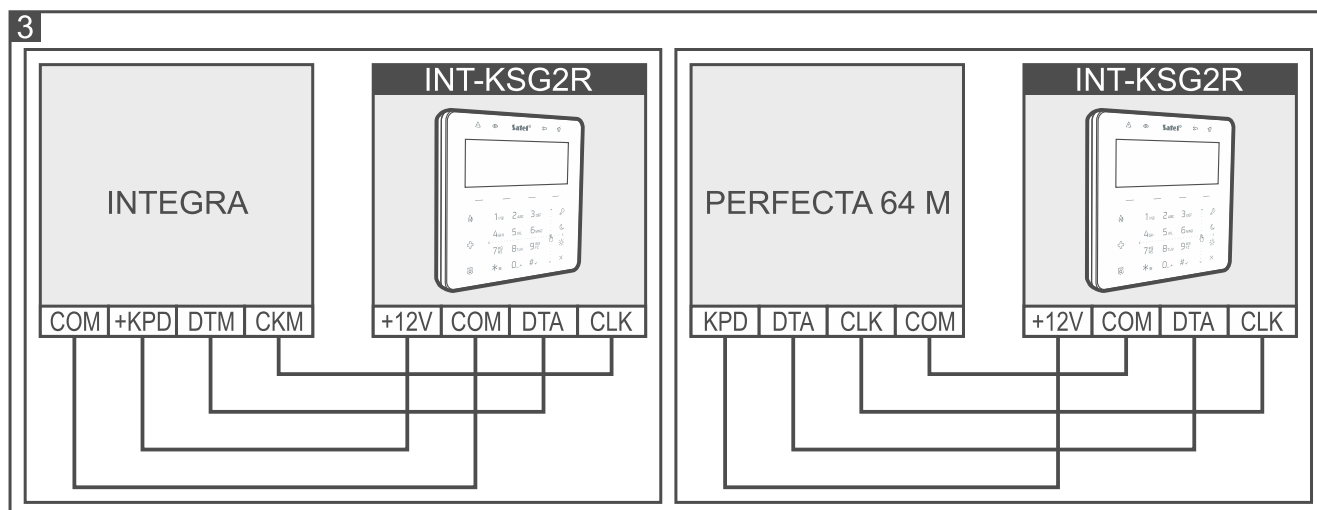
1. Otwórz obudowę manipulatora (rys. 1). Pokazane na rysunku narzędzie służące do otwierania obudowy jest dołączone do manipulatora.



2. Przyłóż podstawę obudowy do ściany i zaznacz położenie otworów montażowych (rys. 2).
3. Wywierć w ścianie otwory na kołki montażowe.
4. Przeprowadź kable przez otwór w podstawie obudowy (rys. 2).



5. Używając kołków i wkrętów przymocuj podstawę obudowy do ściany. Kołki powinny zostać odpowiednio dobrane do podłoża (inne do betonu lub cegły, inne do gipsu itp.).
6. Zaciski DTA, CLK i COM manipulatora połącz z odpowiednimi zaciskami magistrali komunikacyjnej centrali alarmowej (rys. 3). Do wykonania połączenia użyj kabla prostego nieekranowanego. Jeśli użyjesz kabla typu „skrętka”, pamiętaj, że jedną parą skręconych przewodów nie wolno przesyłać sygnałów CLK (zegar) i DTA (dane). Przewody muszą być prowadzone w jednym kablu. Długość przewodów nie powinna przekroczyć 300 m.
7. Podłącz przewody do zacisków wejść Z1 i Z2, jeśli mają być do nich podłączone czujki. Czujki podłącz tak samo, jak do wejść na płycie głównej centrali (**użyj zacisku COM manipulatora**).
8. Podłącz przewody zasilania do zacisków +12V i COM. Manipulator może być zasilany bezpośrednio z centrali alarmowej lub z dodatkowego zasilacza.
9. Załóż panel przedni na zaczepach i zatrzaśnij obudowę.
10. Włącz zasilanie, ustaw adres i zidentyfikuj manipulator (patrz pełna instrukcja instalacji).



Opis zacisków

- +12V** - wejście zasilania.
- COM** - masa.
- DTA** - dane.
- CLK** - zegar.
- RSA, RSB** - magistrala RS-485.
- OC1, OC2** - zaciski przewidziane do przyszłych zastosowań.
- Z1, Z2** - wejścia.

SATEL sp. z o.o. niniejszym oświadcza, że typ urządzenia radiowego INT-KSG2R jest zgodny z dyrektywą 2014/53/UE. Pełny tekst deklaracji zgodności UE jest dostępny pod następującym adresem internetowym: www.satel.pl/ce