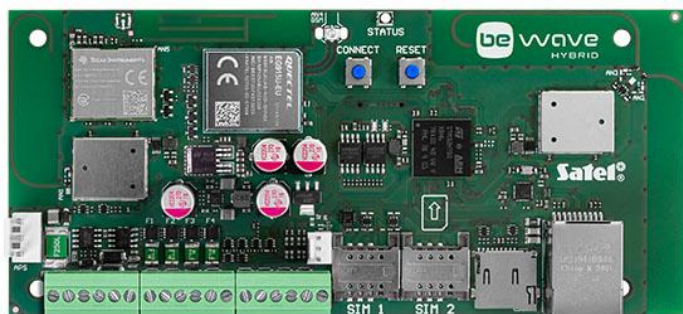


HYBRID 128 Plus

Centrala alarmowa **HYBRID 128 Plus** przeznaczona jest do zabezpieczania obiektów takich jak mieszkania, domy jednorodzinne, segmenty w zabudowie szeregowej oraz niewielkie obiekty komercyjne (np. biura). Zapewnia ochronę zgodną z wymaganiami Grade 2 normy EN 50131. Umożliwia realizację systemu przewodowego, bezprzewodowego lub hybrydowego, obejmującego maksymalnie 128 urządzeń.

Płyta centrali wyposażona jest w 4 wejścia i 4 wyjścia przewodowe, z możliwością rozbudowy za pomocą modułów rozszerzeń. Centrala posiada magistralę komunikacyjną **SATEL BUS** (RS-485), do której można podłączyć do 32 urządzeń, takich jak manipulatory, czytniki kart oraz czujki magistralowe typu BUS. Obsługuje również urządzenia bezprzewodowe systemu **ABAX 2**, współpracujące z ekosystemem **BE WAVE**, a także tzw. „wirtualne urządzenia IP”. Wszystkie urządzenia w systemie można przypisać do maksymalnie 50 pomieszczeń.



Centrala obsługuje tryb czuwania pełnego oraz umożliwia skonfigurowanie do 9 trybów czuwania częściowego. Sceny i rutyny (do 100 łącznie) pozwalają na automatyzację działania systemu, w tym zarządzanie trybami czuwania oraz realizację funkcji automatyki budynkowej, takich jak sterowanie oświetleniem, ogrzewaniem, wentylacją, roletami i bramami.

Centrala wyposażona jest w moduły komunikacyjne: ethernetowy, Wi-Fi oraz komórkowy (2G/4G). Umożliwiają one obsługę systemu z poziomu aplikacji mobilnej **BE WAVE**, połączenie z oprogramowaniem konfiguracyjnym **BE WAVE Soft** oraz transmisję zdarzeń do stacji monitorowania.

- zgodność z EN 50131 Grade 2
- obsługa do 128 urządzeń przewodowych, bezprzewodowych i wirtualnych urządzeń IP
- urządzenia przewodowe
 - urządzenia magistralowe podłączane do magistrali komunikacyjnej **SATEL BUS** (RS-485)
 - urządzenia podłączane do wejść i wyjść systemu
- urządzenia bezprzewodowe systemu **ABAX 2**
 - praca w paśmie częstotliwości 868 MHz
 - szyfrowana w standardzie AES dwukierunkowa komunikacja radiowa
 - dywersyfikacja kanałów transmisji – 4 kanały umożliwiające automatyczny wybór tego, który pozwoli na transmisję bez interferencji z innymi sygnałami
 - dodatkowy kanał transmisji na potrzeby odbierania zdjęć z czujek **Motion Detector Cam**
- wirtualne urządzenia IP
 - wejścia IP (odbieranie powiadomień HTTP)
 - wyjścia IP (wysyłanie powiadomień HTTP)
- możliwość przydzielenia urządzeń do 50 pomieszczeń
- możliwość włączenia czuwania pełnego lub częściowego (9 konfigurowalnych trybów)
- magistrala komunikacyjna SATEL BUS (RS-485) do podłączenia do 32 urządzeń
 - manipulatory **INT-TSH210**, **INT-TSH2R**, **INT-TSG2R**
 - klawiatura z czytnikiem kart MIFARE® **SO-MF5**
 - czytnik kart MIFARE® **SO-MF3**
 - ekspandery **INT-E**, **INT-O**, **INT-ORS**, **INT-PP**, **INT-IORS**
 - czujki magistralowe – z oznaczeniem **BUS**
 - czujnik **TPH-2**
- wejścia przewodowe
 - 4 wejścia na płycie centrali
 - możliwość zwiększenia liczby wejść w systemie za pomocą ekspanderów
 - wybór konfiguracji: EOL, 2EOL, 3EOL
 - obsługa czujek NO, NC, roletowych i wstrząsowych
 - programowalna rezystancja rezystorów parametrycznych
- wyjścia przewodowe

- 4 wyjścia na płycie centrali (wysokoprądowe – zasilające)
- możliwość zwiększenia liczby wyjść w systemie za pomocą ekspanderów
- wbudowane moduły
 - ethernetowy (monitoring do stacji, aplikacja mobilna, powiadomienia push, e-mail)
 - WiFi 2,4 i 5 GHz (monitoring do stacji, aplikacja mobilna, powiadomienia push, e-mail)
 - telefon komórkowy 2G/4G z 2 gniazdami SIM (monitoring do stacji, aplikacja mobilna, powiadomienia push, e-mail, SMS, CLIP)
- sterowanie systemem za pomocą
 - aplikacji mobilnej **BE WAVE** (możliwy jednoczesny dostęp przez wielu użytkowników)
 - programu **BE WAVE Soft**
 - manipulatorów
 - klawiatur
 - pilotów zdalnego sterowania i przycisków
 - kart i breloków zbliżeniowych 13,56 MHz MIFARE®
- do 50 użytkowników
- do 100 scen i rutyn (automatyzacji)
- do 50 harmonogramów z opcją użycia w rutynach
- pamięć 8000 zdarzeń
- automatyczna diagnostyka podstawowych komponentów systemu
- zasilanie napięciem 12 V DC – zasilacz podłączony do złącza APS (np. APS-412)
- możliwość aktualizacji oprogramowania centrali i urządzeń w systemie
- konfigurowanie ustawień centrali
 - program BE WAVE Soft lub aplikacja mobilna BE WAVE
 - łączność przez sieć lokalną lub połączenie przez Internet przy użyciu serwera SATEL

Wymiary płytki elektroniki	167 x 75 mm
Zakres temperatur pracy	-10°C...+55°C
Pobór prądu w stanie gotowości	170 mA
Maksymalny pobór prądu	260 mA
Masa	100 g
Maksymalna wilgotność	93±3%
Pasma częstotliwości pracy	868,0 ÷ 868,6 MHz
Zasięg komunikacji radiowej (w terenie otwartym)	do 2000 m
Klasa środowiskowa wg EN50130-5	II
Obsługiwane karty pamięci	microSD, micro SDHC
Wyjście AUX	2,5 A / 12 V DC
Stopień zabezpieczenia wg EN 50131-1	Grade 2
Napięcie zasilania	12 V DC
Wyjścia O1...O4	1 A / 12 V DC

