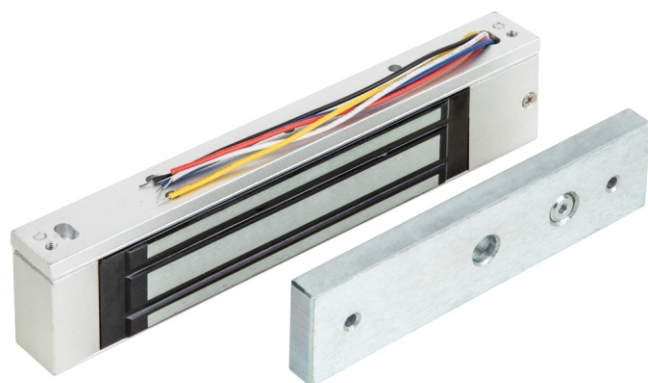


Zwory elektromagnetyczne stosuje się w systemach kontroli dostępu, gdzie przepisy bezpieczeństwa wymagają otwarcia drzwi po zaniku napięcia w systemie kontroli np. wyjściach ewakuacyjnych, przeciwpożarowych, budynkach użyteczności publicznej.



DANE TECHNICZNE

- Siła trzymania drzwi: 180 kg
- Sygnalizacja: NO/NC
- LED: Tak
- Opóźnienie zamknięcia drzwi: Nie
- Zasilanie: 12V DC 300mA / 24V DC 150mA
- Wymiary: 181 x 41,5 x 20,5 mm