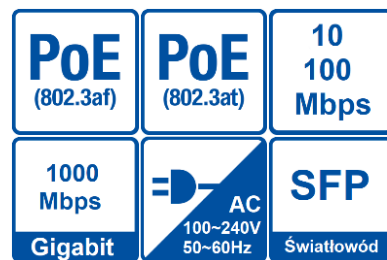
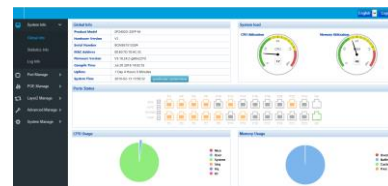


**BCS-B-SP2402G-2SFP-M** (zarządzalny)

26 portowy switch (24×PoE) 100Mbps + 2×Gigabit(RJ45&amp;SFP) z 4 trybami pracy

**Charakterystyka:**

- 26 portowy zarządzalny switch PoE
- 4 tryby pracy: AI VLAN, AI EXTEND, AI PoE, AI QoS
- Standard IEEE802.3 af/at
- Maksymalna moc do 30W dla pojedynczego portu PoE
- 24 porty PoE 100Mbps
- 2 porty RJ45 uplink Gigabit
- 2 porty światłowodowe SFP Gigabit
- Port RJ45 konsoli do zarządzania
- Wbudowany web-service
- Funkcja MDI/MDIX
- Transmisja do 250m
- Funkcja VLAN
- Przycisk reset
- Metalowa obudowa
- Możliwość montażu w szafie RACK 1U
- Wentylator chłodzący wewnątrz obudowy
- Zasilanie 100~240V AC



**BCS-B-SP2402G-2SFP-M** (zarządzalny)

26 portowy switch (24×PoE) 100Mbps + 2×Gigabit(RJ45&amp;SFP) z 4 trybami pracy

**Dane techniczne:**

Porty	24 × RJ45 PoE 100Mbps + 2 × RJ45&SFP Gigabit
Porty Uplink (MDI/MDIX)	2 × RJ45&SFP Gigabit
Transfer	10/100/1000Mbps pół-dupleks, pełny dupleks, auto-negocjacja
Standard	IEEE802.3 af/at
Przekazywanie pakietów	6.55Mpps
Przepustowość	8.8Gbps
Maksymalna moc	30W dla pojedynczego portu PoE (całkowita moc 250W)
Tryb AI VLAN	Porty 1~24 są odizolowane od portów 25, 26
Tryb AI EXTEND	Porty 1~8 obsługują transmisję do 250m (cat5e, cat6) z prędkością ograniczoną do 10Mbps
Tryb AI QOS	Quality Of Service – priorytetyzacja pakietów wideo
Tryb AI PoE	Monitorowanie portów które zasilają urządzenia PoE i automatyczny restart przez odcięcie zasilania przy wykryciu nieodpowiadającego urządzenia
Status diody led	PWR(stała czerwona): podłączone zasilanie switcha LINK/ACT(zielona): podłączone urządzenie PoE(żółta): urządzenie zasilane z PoE SYS(zielona migająca): System pracuje poprawnie
Funkcje systemu zarządzania	System info, global info, statistic info, log info, port manage, port isolate, port mirror, port limit, storm control, port energy saving, poe manage, poe port config, device power supply, timing supply config, poe ai config, layer2 manage, mac address table, vlan config, link aggregation, mstp config, loop protection, dhcp snooping, igmp snooping, 802.1x config, advanced manage, qos config, acl config, snmp config, rmon config, lldp config, ntp settings, anti attack, system manage, user settings, network settings, service settings, config management, firmware upgrade, diagnostics test, restart system
PoE pin	1,2(+); 3,6(-)
Zasilanie	100~240V AC 50/60Hz
Wymiary	440×180×44mm
Waga	2.4kg
Warunki pracy	0°~40°C, 10%~90%RH
Logowanie	192.168.254.1 admin:admin

