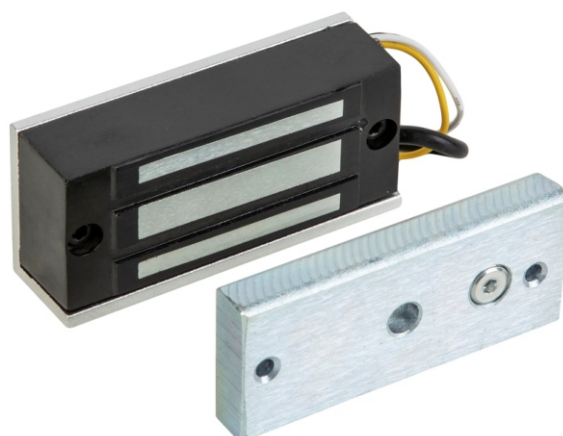


Zwory elektromagnetyczne stosuje się w systemach kontroli dostępu, gdzie przepisy bezpieczeństwa wymagają otwarcia drzwi po zaniku napięcia w systemie kontroli np. wyjściach ewakuacyjnych, przeciwpożarowych, budynkach użyteczności publicznej.



DANE TECHNICZNE

- Siła trzymania drzwi: 60 kg
- Sygnalizacja: NC
- LED: Nie
- Opóźnienie zamknięcia drzwi: Nie
- Zasilanie: 12V DC 140mA
- Wymiary: 80 x 38 x 24 mm